

- Modulare Systemlösungen - Optische Qualitätssicherung für die Kunststoff Industrie

MICRO KERN

SYSTEME FÜR DIE MIKROTECHNIK

Dipl.-Wirtsch.-Geologe

Drusenheimer Weg 96

12349 Berlin

Tel.: 030-74106855

Fax: 030-74106866

E-Mail: info@micro-kern.de

www.micro-kern.de

Verfahren:

Spritzgusstechnik
Verbundwerkstoffe
Extrusionstechnik
Laminiertechnik
Beschichtungstechnik



Materialien:

Thermoplaste
Cellulose (Papier)
Naturfasern
Metalle (Bunt-Edelmetalle, Aluminium)

Mit unserem Buch: „Präparation und Mikroskopie für nichtmetallische Werkstoffe und Verbunde“ unterstützen wir Ihre Laborarbeit. Sie erhalten Tipps und Anleitungen bei allen Arbeitsschritten – von der Präparation bis zur digitalen Fotografie:

Dünnschlifftechnik

Mikrotomie

Mikroskopie

Digitale Fotografie

Bitte beachten Sie unser Schulungsprogramm zu Themen der Präparationstechniken

www.micro-kern-schulungen.de

Probenvorbereitungsseminar

**Mikrotomie für die Präparation industrieller Produkte
mit Anschlusskurs: Mikroskopie und digitale Fotodokumentation**

In allen Preisen sind folgende Dienstleistungen mit eingeschlossen*:

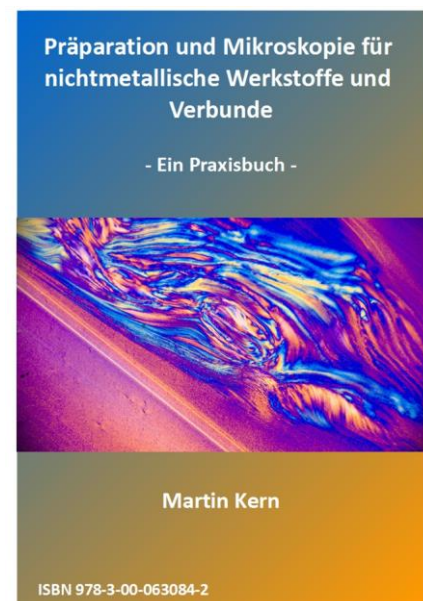
Lieferung frei Anwender

Geräteinstallation und Abnahme

Gerätebedienung und Einweisung

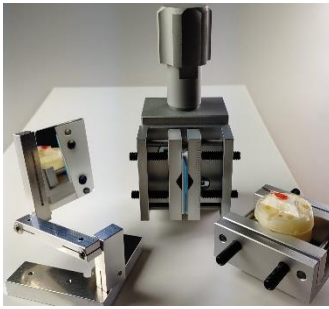
*innerhalb Deutschland

01.01.2022

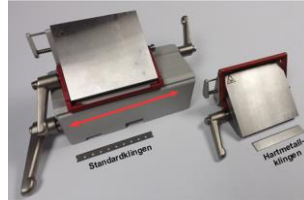


Vollmotorisches Mikrotom SLEE CUT 6062

MICRO KERN
SYSTEME FÜR DIE MIKROTECHNIK



NEU



Stellen Sie schnell und sicher hochqualitative Dünnschnitte und Anschnitte her. Mit Hilfe dieses vollmotorischen Gerätes und unserer neuen Folienklammer erreichen Sie die gewünschten Dünnschnitte von 0,5-100µm. Die Schnittabnahme erfolgt einfach und schnell mit unserer speziellen Klebefolie.

Spezifikation:

- Schnelle u. sichere Herstellung hochqualitativer Schnitte von 0,5-100µm
- Motorische, variable Funktionen für gleichmäßige
- Schnittgeschwindigkeit (0-300mm/sec.) auch bei harten/ großen Proben
- Autom. Proben Retraktion
- Probenorientierung mit Nullstellung
- Trimmfunktion bis 300µm
- Externes Bedienpult
- Probenaufnahmen auch für Rundproben
- Hartmetallklingen
- Folienspannklammer II
- Folienspannklammer MAX – **NEU**
- Zielpräparation - Spiegelsystem - **NEU**
- Einwegklingenthalter HM (verschiebbar)
- Verbrauchsmaterialien Set zur Einbettung und Schnittabnahme (neu zusammengestellt)



Folienspannklammer



Klebefolie für Schnittabnahme

Zubehör für die Zielpräparation

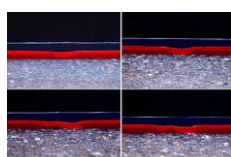
Die Positionierung der Proben ist schwierig und zeitaufwendig, da der freie Blick nur auf die Oberfläche möglich ist. Um jedoch z.B. Lunker, Einschlüsse, Oberflächenstrukturen oder Stippen präzise im Querschnitt zu treffen, muss die Probe jedoch ständig von der Seite betrachtet werden.

Spezifikation

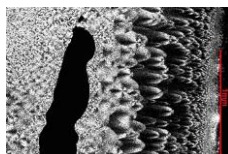
- Kamerasystem inklusive LED Beleuchtung
- integrierte LWD Optik
- Stativ für die Adaption an alle Mikrotome
- USB Schnittstelle für Anschluß an PC



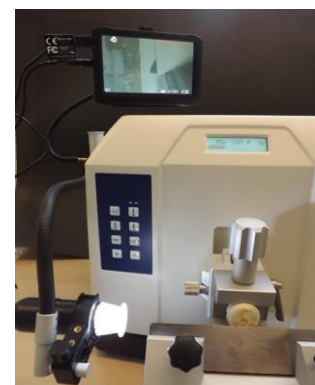
Falte



Lack



Lunker



Mikroskope für Durchlicht und Auflicht

MICRO KERN
SYSTEME FÜR DIE MIKROTECHNIK

Zusammen mit unseren Partnern stellen wir komplette Mikroskope für alle mikroskopischen Kontrastverfahren zur Verfügung. Je nach Anwendungen stehen reine Durchlicht- oder Auflichtsysteme, wie auch kombinierte Geräte zur Verfügung. Und natürlich sind alle mit einem Fotoausgang für die Dokumentation ausgestattet.



Labor Durchlichtmikroskope

Spezifikation	OPTIKA B-510Ti Preiswertes Einstiegsmodell	MEIJI MT4300LED Robustes Routinegerät	ZEISS Axiolab DL POL Universelles Mikroskop
Objektivrevolver	5fach	5fach	5fach
Beleuchtung	LED Durchlicht	LED Durchlicht	LED Durchlicht
Kreuztisch	Mit Objektführer	Mit Objektführer	Mit Objektführer
Fototubus	Fest 50/50	Schaltbar 80/20	Fest 50/50
Okulare	10x/22	10x/20	10x/22
Kondensor	Köhler 0.9 n.A.	Köhler 0.9 n.A.	Köhler 0.9 n.A.
Objektive	IOS 4x, 10x, 40x	S Plan 4x, 10x 20x, 40x	A Plan POL 4x, 10x 20x, 40x, 63x
Kontrastverfahren	Hellfeld, Polarisation	Hellfeld, Polarisation, Lambda	Hellfeld, Polarisation, Lambda



Labor Auflicht- / Durchlichtmikroskope

Spezifikation	OPTIKA B-510METR Preiswertes Einstiegsmodell	MEIJI MT5300LED Robustes Routinegerät	ZEISS Primotech POL AL/DL Universelles Mikroskop
Objektivrevolver	5fach	5fach	5fach
Beleuchtung	LED Durch-/Auflicht	LED Durch-/Auflicht, simultan	LED Durch-/Auflicht, simultan
Kreuztisch	Mit Objektführer	Mit Objektführer	Mit Objektführer
Fototubus	Fest 50/50	Schaltbar 80/20	Fest 50/50
Okulare	10x/22	10x/20	10x/22
Kondensor	Köhler 0.9 n.A.	Köhler 0.9 n.A.	Köhler 0.9 n.A.
Objektive	IOS 4x, 10x, 40x, IOS MET 50x	UPlan 4x, 10x 20x, 40x, PlanEpi 50x	A Plan POL 4x, 10x 20x, 40x, EpiPlan 50x
Kontrastverfahren	Hellfeld, Polarisation	Hellfeld, Polarisation, Lambda	Hellfeld, Polarisation, Lambda

Digitale Kameras inklusive Bildverarbeitung

Die Auswahl an digitalen Kameras für die Mikroskopie ist riesig groß. Wir machen es Ihnen leicht, da wir für Sie die optimalen Systeme ausgesucht haben. Dabei ist die digitale Auflösung nur ein Qualitätsmerkmal:

- Größe des Sensors (Wahl des Bildausschnitts)
- Belichtungszeiten (für dunkle Objekte, Dunkelfeld, Polarisation)
- Dynamikbereich (bei hohen Helligkeitsunterschieden)
- Softwaremerkmale (Bedienungsfreundlichkeit, Bildverarbeitung)
- uvm.

Wir beraten Sie gern.

**Kameras für die Einbindung von
Datenbanken und
Bildanalysemodulen**



Spezifikation	Jenoptik Gryphax AVIOR Das Einstiegsmodell	Jenoptik Gryphax ARKTUR Das Arbeitstier	Jenoptik Gryphax PROKYON Das Flaggschiff	DHS MICRO CAM Basic	ZEISS AXIOCAM 305
Sensor	CMOS 1/2", 8,2mm	CMOS 2/3", 10,58mm	CMOS 1 1/2", 13,3mm	CMOS 1/2", 7,9mm	CMOS 2/3", 11,1mm
Pixelgröße	1,85 x 1,85mm	2,4 x 2,4mm	5,86 x 5,86mm		3,45x3,45mm
Auflösung	3840 x 2160 Pixel	3840 x 2160 Pixel	5760 x 3600 Pixel - SCAN	2560 x 1920 Pixel	2464 x 2056 Pixel
Belichtungszeit	52µsec. - 15sec.	51µsec. - 30sec.	26µsec. - 60sec.		100µsec. - 4sec.
Dynamik	65dB	66dB	73,3dB		73dB
Frame Rate	30fps (1920 x 1080)	30fps (3840 x 2160)	25fps (1920 x 1200)		36fps (2464 x 2056)
Interface	USB 3.0	USB 3.0	USB 3.0	USB 3.0	USB 3.0
Anschluss	c-mount	c-mount	c-mount	c-mount	c-mount
TWAIN Interface	JA	JA	JA	JA	NEIN

Software					
Vermessung	JA	JA	JA	JA	JA
Panoramabild	JA	JA	JA	OPTIONAL	Zen2 Starter JA
Z-Stacking	JA	JA	JA	OPTIONAL	Zen2 Starter JA
Bildanalyse	NEIN	NEIN	NEIN	OPTIONAL	OPTIONAL

- Modulare Systemlösungen -
Konfigurationen

Stellen Sie Ihr persönliches System zusammen. Wir unterbreiten Ihnen ein attraktives Paketangebot!

Universelle Ausstattung für Spritzgussteile, Einbettungen und Verbundwerkstoffe

Vollmotorisches Rotationsmikrotom SLEE CUT6062



13.890€ Listenpreis

OPTIKA B-510METR



4.735€ Listenpreis

MEIJI MT5300LED



6.689€ Listenpreis

ZEISS Axiolab 5 POL AL/DL



12.950€ Listenpreis

Jenoptik Gryphax Avior

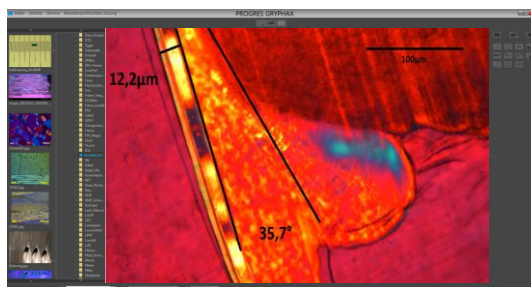


2.990€ Listenpreis

Jenoptik Gryphax Arktur



4.668€ Listenpreis



Mit Bildvermessung, Panoramabild und Z-Stacking Funktion

Unsere Geräte werden kostenfrei geliefert, installiert und eingewiesen!*