

Lichthärtende Einbettmedien

KULZER Innovationen

SONDERAKTION

MICRO KERN
SYSTEME FÜR DIE MIKROTECHNIK

Dipl.-Wirtsch.-Geologe
Drusenheimer Weg 96
12349 Berlin
Tel.: 030-74106855
Fax: 030-74106866
E-Mail: info@micro-kern.de
www.micro-kern.de

Lichthärtende Einbettmedien haben unbestreitbare Vorteile – Schnelligkeit und niedrige Kosten, aber auch die Möglichkeit der schnellen Probenfixierung und –orientierung. Doch sie zeigen auch ihre Schwächen – Spaltbildung, „dunkle“ nicht ausgehärtete Bereiche sowie Temperaturentwicklung. Kulzer Technik macht den nächsten Schritt für eine universelle Anwendung dieser Medien – für die Mikrotomie und Dünnschlifftechnik.

Technovit 2000LC : Einbettmedium

- Niedrige Viskosität ermöglicht gute Infiltration
- Aushärtezeit in wenigen Minuten im wenig schädlichen Blaulicht
- Aushärtetemperaturen bis ca. 50°C steuerbar
- Einfache Handhabung in Glasflaschen mit Dosieraufsatz



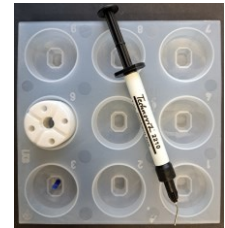
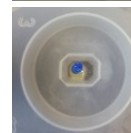
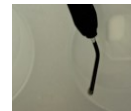
Technovit 2000: Fixierpaste

- Hochviskose Paste, um große Proben zu stabilisieren und zu orientieren.



Technovit 2210: Fixierpaste

- Mittelviskoses Medium, um kleine und filigrane Proben zu stabilisieren und orientieren.
- Dies kann bei der Mikrotomie in den sehr kleinen Probenformen direkt ausgeführt werden. Das Medium wird durch Spritzen mit sehr feinen Kanülen zugeführt und dosiert.



Technovit 2220: Infiltrationspaste

- Mittelviskoses Medium, um Proben während der Präparation nach zu infiltrieren.
- Probe kann im Probenhalter verbleiben.
- Schließt primäre Spaltbildung und Poren bei der Einbettung.
- Infiltrieren von Fasern sehr einfach möglich.
- Medium in blauer Farbe oder klar erhältlich.



Können mit Epoxid Einbettmedien kombiniert werden!

01.07.2024

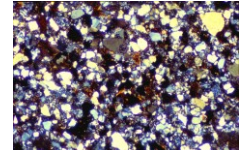
Lichthärtende Einbettmedien KULZER Innovationen SONDERAKTION

MICRO KERN
SYSTEME FÜR DIE MIKROTECHNIK

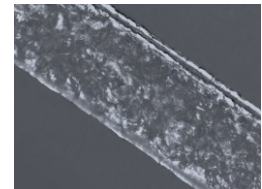
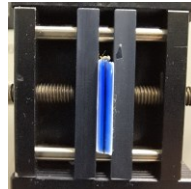
Dipl.-Wirtsch.-Geologe
Drusenheimer Weg 96
12349 Berlin
Tel.: 030-74106855
Fax: 030-74106866
E-Mail: info@micro-kern.de
www.micro-kern.de

Mit Hilfe dieser abgestimmten Medien ist es möglich die bisherigen Problemfelder – Spalt, Temperatur und Infiltration gerade für die Mikrotomie und Dünnschlifftechnik zu minimieren. In unserem Labor arbeiten wir damit erfolgreich!

Dünnschliff: Ungenügende Probeninfiltration bei der Einbettung (Sandstein). Die Poren öffnen sich bei der Präparation. Durch eine Nachinfiltration kann ein Ausbrechen beim Schleifprozess vermieden werden.



Mikrotomie: Cellulose Probe ohne Einbettung, am Mikrotom angeschnitten. Infiltration der Probe im Probenhalter. Schnittabnahme erfolgt ohne Ausbrüche, Deformationen und Spaltbildung.



Das Mikrotomie Starterpaket für Alle, die Einbettungen bisher für zu aufwendig und zu teuer angesehen haben:

64708496	Technovit 2000 LC Liquid, Probepackung 80ml
66005103	Technovit 2000, Fixierpaste 4g
66020780	Technovit 2220 blue, 15g
66020779	Technovit 2210, 2x1g
I 5900	UV-Härtebox
MK9920	Einbettform 8x16 mit Prisma, 4x5 Stück
702218312	Einbettform 2x15, 3x9 Stück
702218311	Einbettform 6x8, 3x9 Stück
702218310	Rundprobenadapter 25mm, 25 Stück
10090017	Prismeneinlage 25mm

Listenpreis: 490,00€*

Sonderpaketpreis: 345,00€*

*Gültig bis 31.09.2024, zuzüglich gesetzl. MwSt, Lieferung frei Haus

Wir beraten Sie gern!

**Gern begrüßen wie Sie zu unserer nächsten Mikrotomieschulung,
vom 12. bis 15. November 2024**