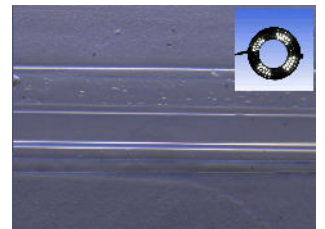


LED Beleuchtung für die Stereomikroskopie

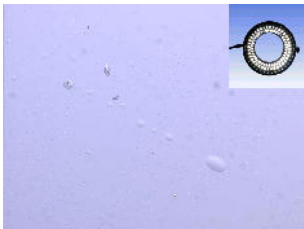
LED Beleuchtungen werden in immer mehr Anwendungsbereichen eingesetzt. Für die Mikroskopie können wir Ihnen ein breites Programm für fast alle Applikationen anbieten.

Vorteile LED Beleuchtung

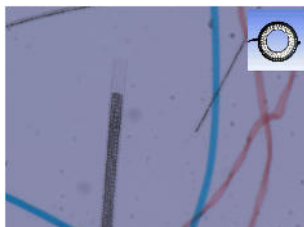
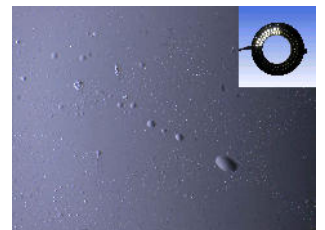
- Lange LED Lebensdauer (bis zu 50.000Std.)
- Kostenersparnis (Halogen Lampen)
- Geringe Wärmeentwicklung
- Rippel- und flickerfreie Beleuchtung
- Ansteuerungsmöglichkeiten einzelner LED's (Segmente)
- Keine Einstellung der Probe mehr
- Geringe aktive Kühlung (Lüfter) daher geräusch- und vibrationsarm



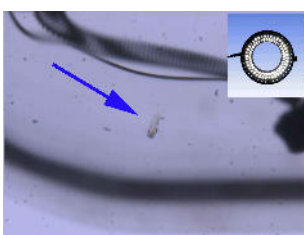
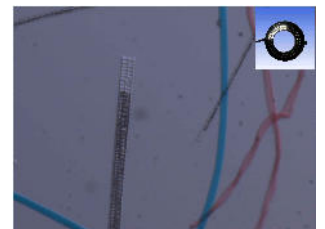
Anwendungsbeispiele



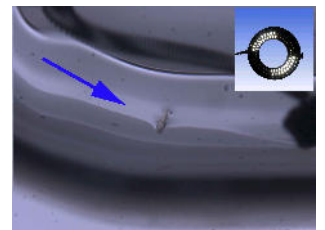
Lösungsmittelrückstände auf Glasoberfläche. Normale Ringbeleuchtung (links) und Reliefbeleuchtung im Auf- und Durchlicht (rechts).



Textilfasern im Durchlicht Vollkreis (links) und segmentiertem Viertelkreis (rechts). Die einzelnen Fasern (gefüllt und leer) werden deutlich sichtbar.



Eine Fehlstelle im Glaskolben ist im normalen Durchlicht nur schwach erkennbar. Durch schräge Beleuchtung sind sogar umliegende Deformationen zu erkennen



Weiter Informationen finden Sie in unserem Buch....



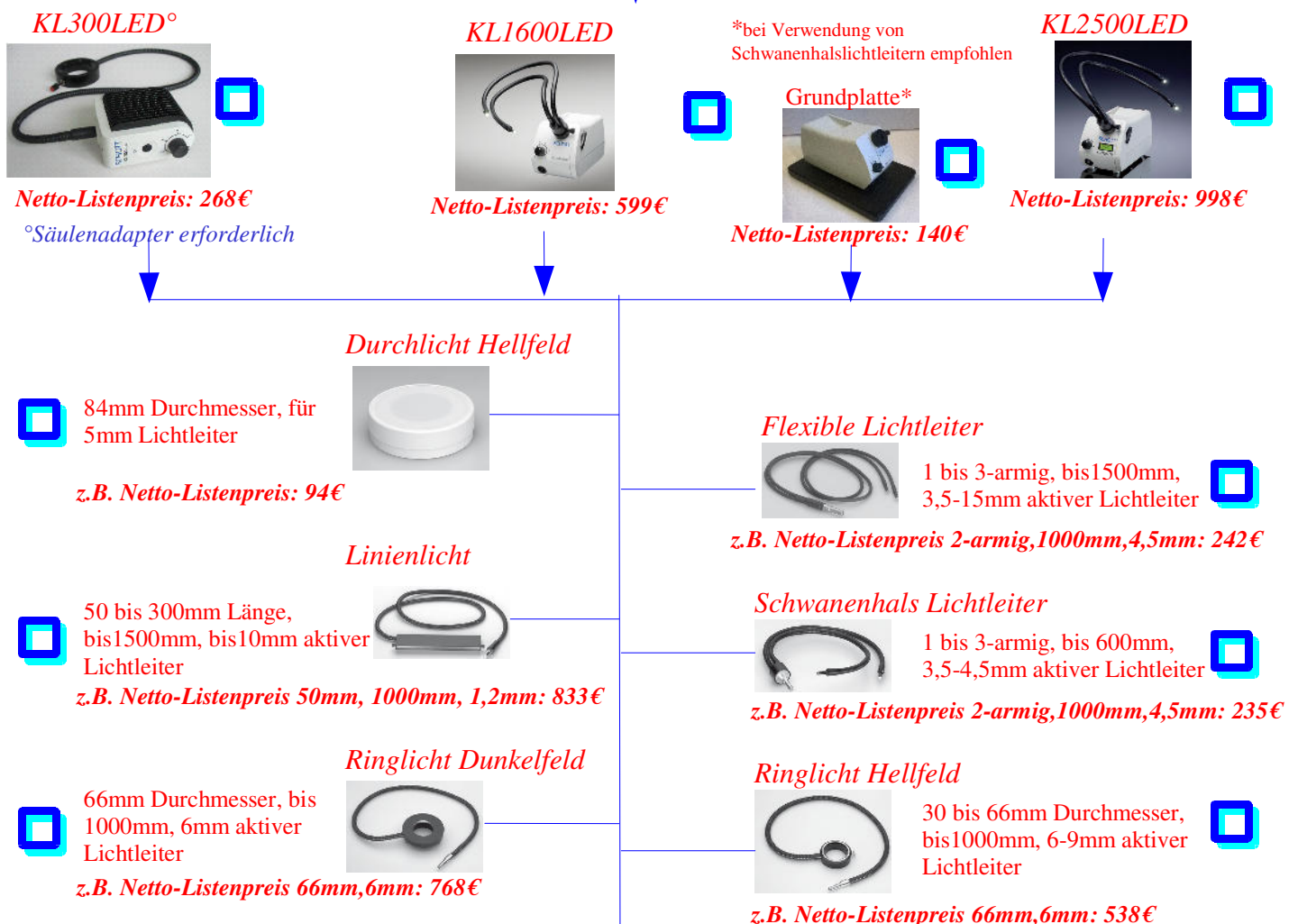
LED Beleuchtung mit der KL Serie für Lichtleiter und Ringlichter

LED Beleuchtung SCHOTT KL300, KL1600 oder KL2500LED für Ihre vorhandenen Lichtleiter und Ringlichter

- Für den Einsatz der traditionellen Lichtleiter (Schwanenhals oder Ringlicht)
- Hohe Lichtintensität (ersetzt 20W, 150W oder 250W Halogenlampen)
- Filterhalter und Linienlicht, Polarisation

KONFIGURATIONEN

Stellen Sie ihr persönliches System zusammen. Wir unterbreiten Ihnen ein attraktives Paketangebot!



Zubehöre

- Polarisationsfilter für Auf- und Durchlicht
- Adapter für Ringlichter und Fokussierlinsen

Konfigurations- und Preisänderungen vorbehalten