

# Stereomikroskope für die industrielle Routine

Leistungsfähige Stereomikroskope für die Begutachtung und Kontrolle, mit individuellen Stativanpassungen (OEM) und Ausbaumöglichkeiten für die Dokumentation und Vermessung.

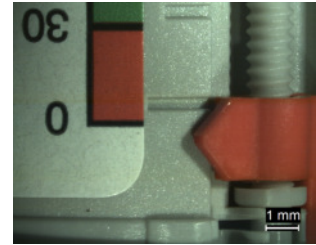
## MEIJI Stereo-Zoom-Mikroskope EMZ Reihe und OPTIKA SZN Reihe

# Micro Kern

Systeme für die Mikrotechnik

Martin Kern  
Dipl.-Wirtsch.-Geologe  
Drusenheimer Weg 96  
12349 Berlin

Tel.: 030-74106855 Fax: 030-74106866  
e-mail: info@micro-kern.de  
www.micro-kern.de



## Was benötigen Sie für die industrielle Anwendung?

### Variable Vergrößerungen?

- Wir bieten 2,1x bis 140x (bei 10x/22 Okularen)
- Vorsatzlinsen 0,3x bis 2,0x
- Okulare 5x bis 30x
- Grob- / Feintrieb für hohe Vergrößerungen



### Variable Arbeitsabstände?

- Wir bieten bis zu 251mm Distanzen
- Breites Stativprogramm bis zu 600mm Säulen (vertikal)
- Objekttische
- OEM Triebträger

### Individuelle Beleuchtung?

- Wir bieten alle Adaptionen für SCHOTT Beleuchtungen
- Lichtleiter Einspiegelbeleuchtung (Objektiv)

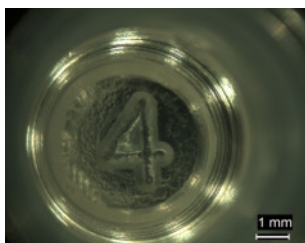
### Fototuben?

- Wir bieten Fotoausgänge auch für das gleichzeitige Mikroskopieren
- C-mount Adapter 0,45x bis 2,5x



### Für die Bildvermessung?

- Wir bieten Zoomeinstellungen mit Rasten



**SCHOTT**  
glass made of ideas



# Stereomikroskope für die industrielle Routine

## Micro Kern

Systeme für die Mikrotechnik

Martin Kern  
Dipl.-Wirtsch.- Geologe  
Drusenheimer Weg 96  
12349 Berlin

Tel.: 030-74106855 Fax: 030-74106866  
e-mail: [info@micro-kern.de](mailto:info@micro-kern.de)  
[www.micro-kern.de](http://www.micro-kern.de)

## Systemvorschläge



### Stereozoom Mikroskop OPTIKA SZN

- Zoombereich 0,67 – 4,5x
- Großer Arbeitsabstand mit 110mm (ohne Vorsatzobjektiv)!
- *T* Version mit integriertem Fotoausgang
- Besonders stabiles Doppel-Schwenkarmstativ mit 350mm horizontalem Bewegungsbereich
- Ringlicht SCHOTT Easy LED plus als segmentierbares Ringlicht



Unser Komplettpreis  
**1.995€**



### Stereozoom Mikroskop MEIJI EMZ-8TRU

- Zoombereich 0,7 – 4,5x
- Großer Arbeitsabstand mit 104mm (ohne Vorsatzobjektiv)!
- *T* Version mit integriertem Fotoausgang (simultan für beide Strahlengänge)
- Lichtleitereinkopplung für sehr steile Beleuchtung.
- Auflichtstativ mit Grob- und Feintrieb
- Kaltlichtquelle SCHOTT KL 1600 LED mit Lichtleiter zur Einkopplung.



Unser Komplettpreis  
**2.995€**

Zuzüglich gesetzlicher Mehrwertsteuer

Inkl. Installation und Einweisung vor Ort